

Recycling-ABC

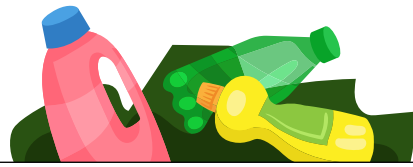
für Salzburg Stadt mit #elsaforfuture



Biomüll grüneTonne

Für biologisch abbaubare Abfälle.

- ✓ Essensreste, Teebeutel, Kaffeesud, Taschentücher, Obstschalen, Eierschalen, Gartenabfälle...



Plastik gelber Sack

Nicht alle Kunststoffe sind wiederverwertbar!

- ✓ Plastikflaschen, Getränkekartons (Tetrapak) und Kosmetikartikel.
- ✗ Keine Plastikfolien, Plastikbecher.
#Recyclinghof



Altpapier roteTonne

- ✓ Kleine Kartons, Zeitungen, Zeitschriften, Papiersäcke, Schreibhefte, Papierblätter, Prospekte (ohne Verpackungsfolie).
- ✗ Keine Büroordner und Kassazettel
#Recyclinghof



Altglas Altglascontainer

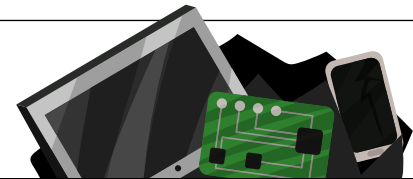
- ✓ Getränkeflaschen aus Glas, Glasflaschen für Kosmetika und Lebensmittel, zb. Marmeladengläser.
- ✗ Keine Spiegel, Glasscheiben oder -scherben, Geschirr, Lampen.
#Recyclinghof



Altkleider & Altschuhe Altkleidersammlung

Nur saubere Kleidungsstücke

- ✓ Auch Schuhe (paarweise zusammengebunden) und Taschen.
Alles in gutem Zustand.



Problemstoffe Recyclinghof

Elektronische Geräte, Altstoffe, chemische Stoffe

- ✓ Bildschirme, Batterien, Smartphones, LED Lampen, CDs, DVDs, Farbpatronen von Kopiergeräten, Nespresso-kapseln, Farben, Öle, Lacke...

Restmüll

alles, was man nicht aussortieren kann, wie z.B.:

- ✓ Joghurtbecher, Plastiksackerl, Getränkedosen, Kugelschreiber, Textmarker, Konservendosen, Plastikfolien, Kassazettel, Glühbirnen...

Deine Recyclingfragen: Wohin mit...?
